

IWA World Water Congress & Exhibition 2024

TEAM 水위키

2021890031 박 소 현

2022890027 박 호 은

Team 水위치

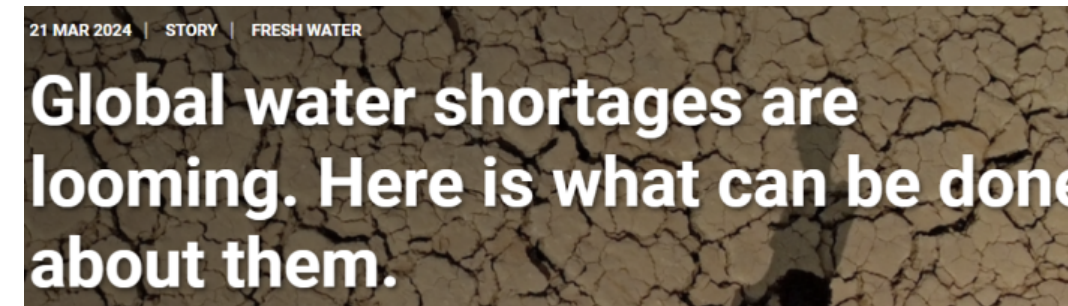
1. 왜 IWA WWCE 2024에 가야하는가?

Why IWA WWCE 2024?

글로벌 접근 및 인지도



"Shaping our Water Future"



UNEP 2024.03.21

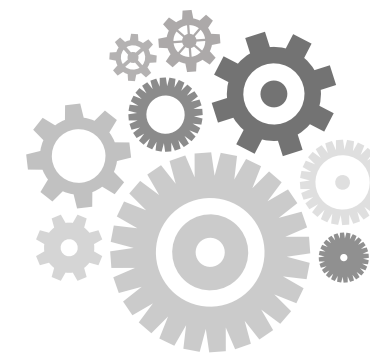
[특집] III. 기후위기·인프라 노후화 등 이중 도전에 직면한 물관리

수자원공사, 올 여름 '디지털 물관리' 나선다..."1조 수주할 것"

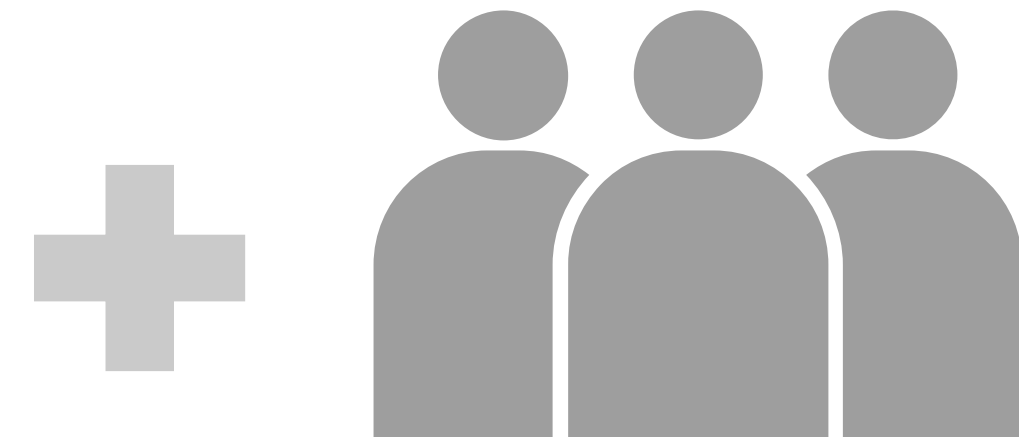
안희민 기자 statusquo@hankooki.com | 승인 2024.04.29 19:12

가 가

워터저널 2022.09.22 /
데일리한국 2024.04.29



기술



물전문가, 정부기관, 국제기구,
컨설턴트, 비정부기구 등

Why 水위치?

● Water + AI

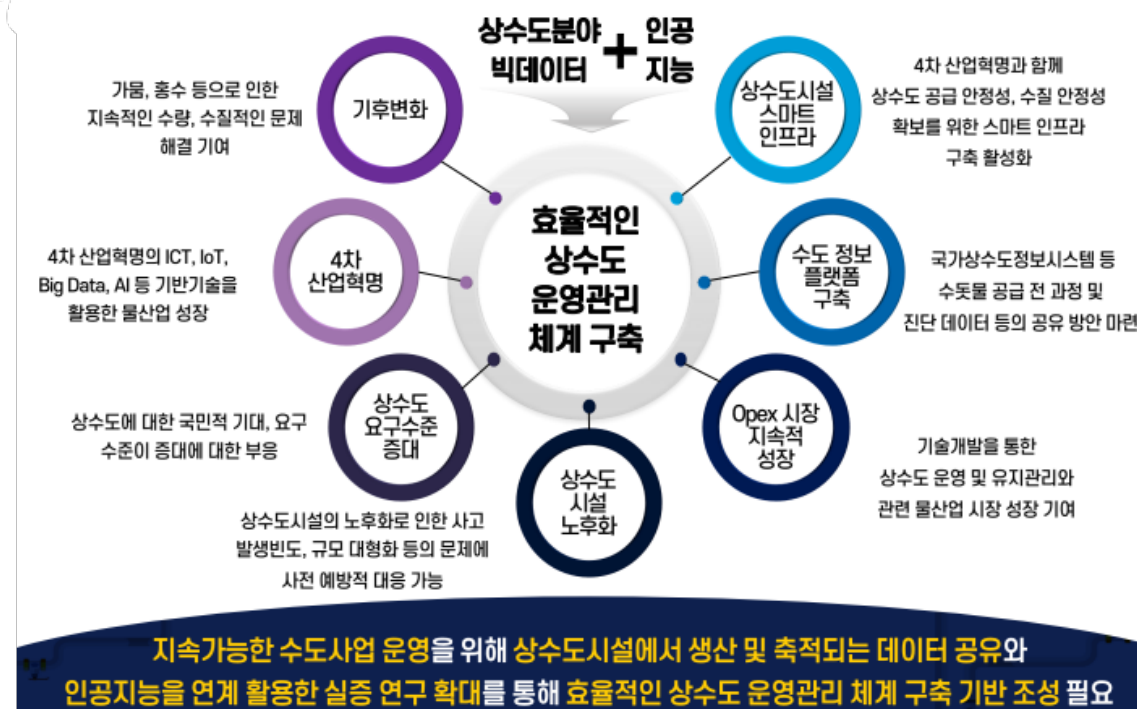
물분야와 디지털 분야를 겸비한 인재

● HOW TO MAKE "DB"

데이터 베이스 설계 및 구현은
어떤 방법으로 이루어지는가?

● 데이터 권리 & 보안

유비쿼터스 데이터 시대에서
사이버리스크 관리는?



스마트상수도공학 '빅데이터와 인공지능을 활용한 효율적인 상수도 운영관리 체계 구축 방안'강의안 pg.25



Team 水위치

2. 활동계획

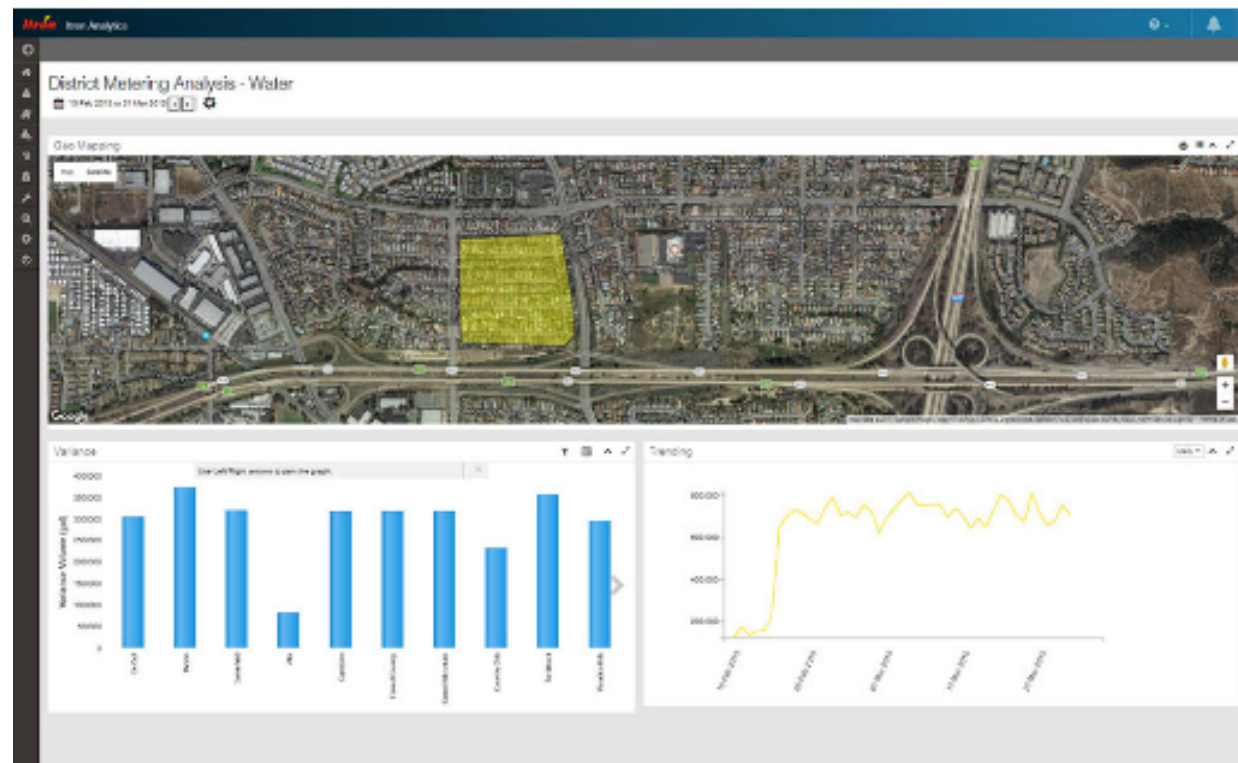
활동계획

기업인터뷰



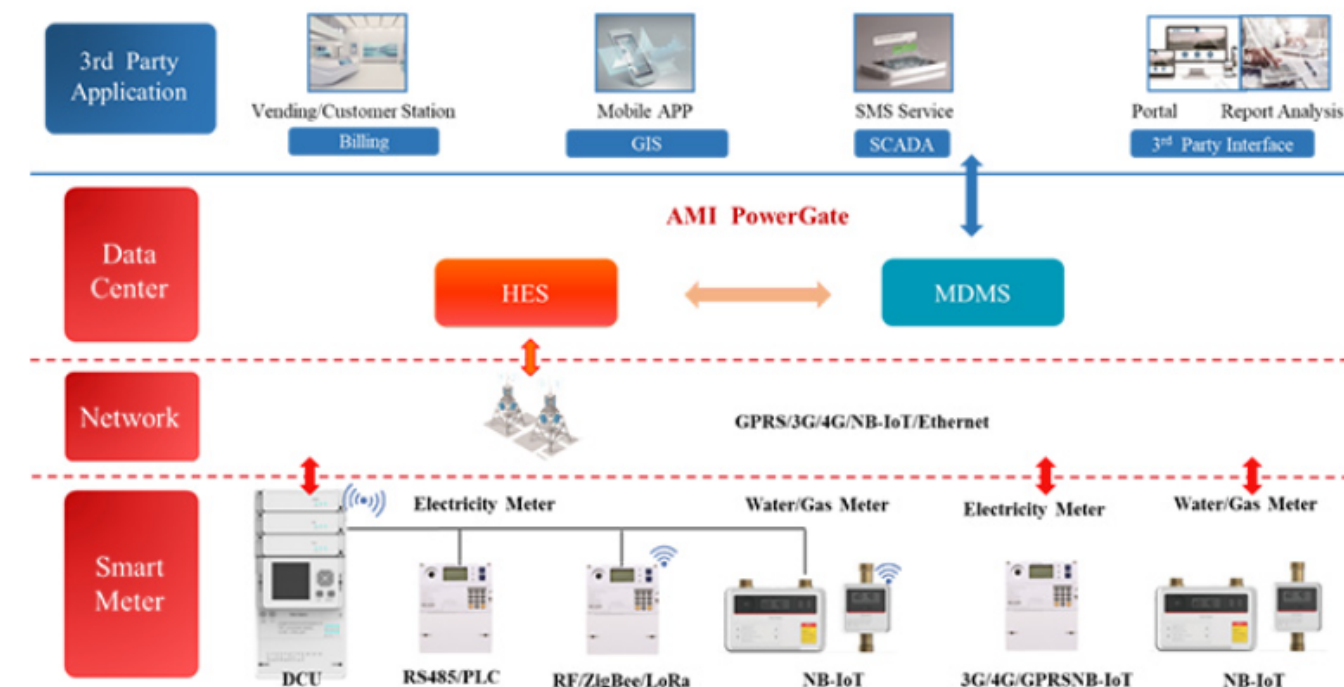
“Meter Data Management + Analytics”

- 스마트 그리드
with Distributed Intelligence
- TEMETRA



"DIGITAL ENERGY World Leading Energy Solution Provider"

- 스마트 계량기
- AMI/Communication
- 마이크로그리드



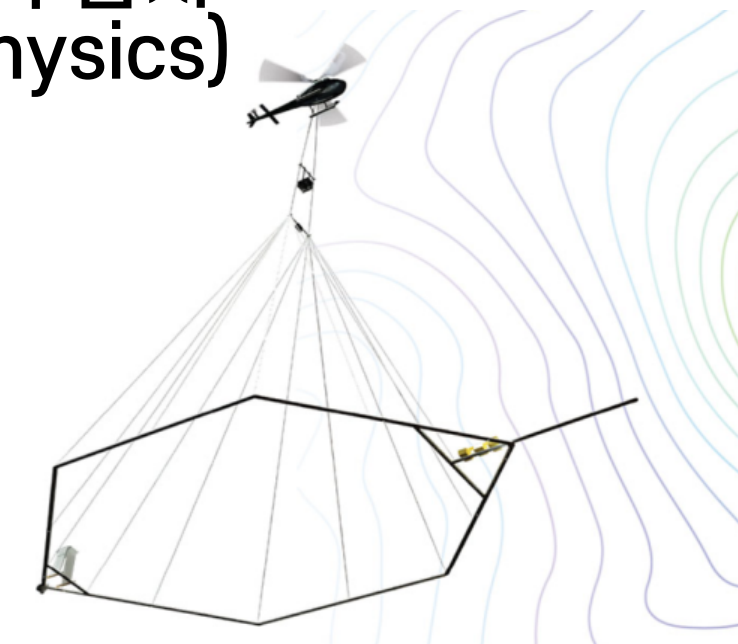
활동계획

기업인터뷰



"Airborne Electromagnetic Surveys"

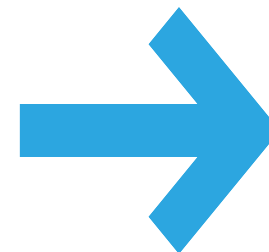
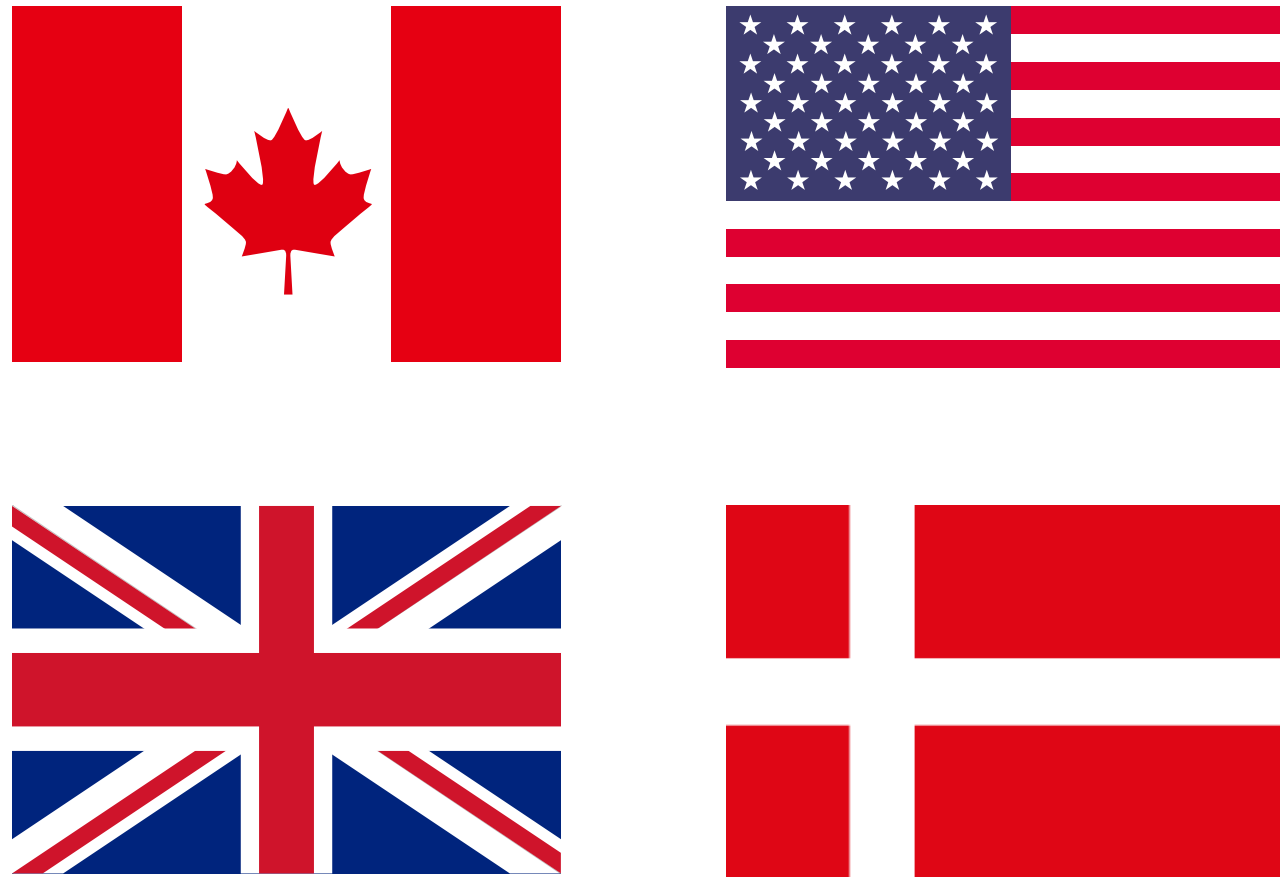
- 공중 전자기(EM) 조사
- 공중 지구물리학적 탐지 (Airborne Geophysics)
- 고품질 데이터



UNISENSE

→ 휴대용 측정기, 센서

활동계획



IWA WWCE 2024의 컨트리 파빌리온
(캐나다관, 미국관, 영국관, 덴마크관)

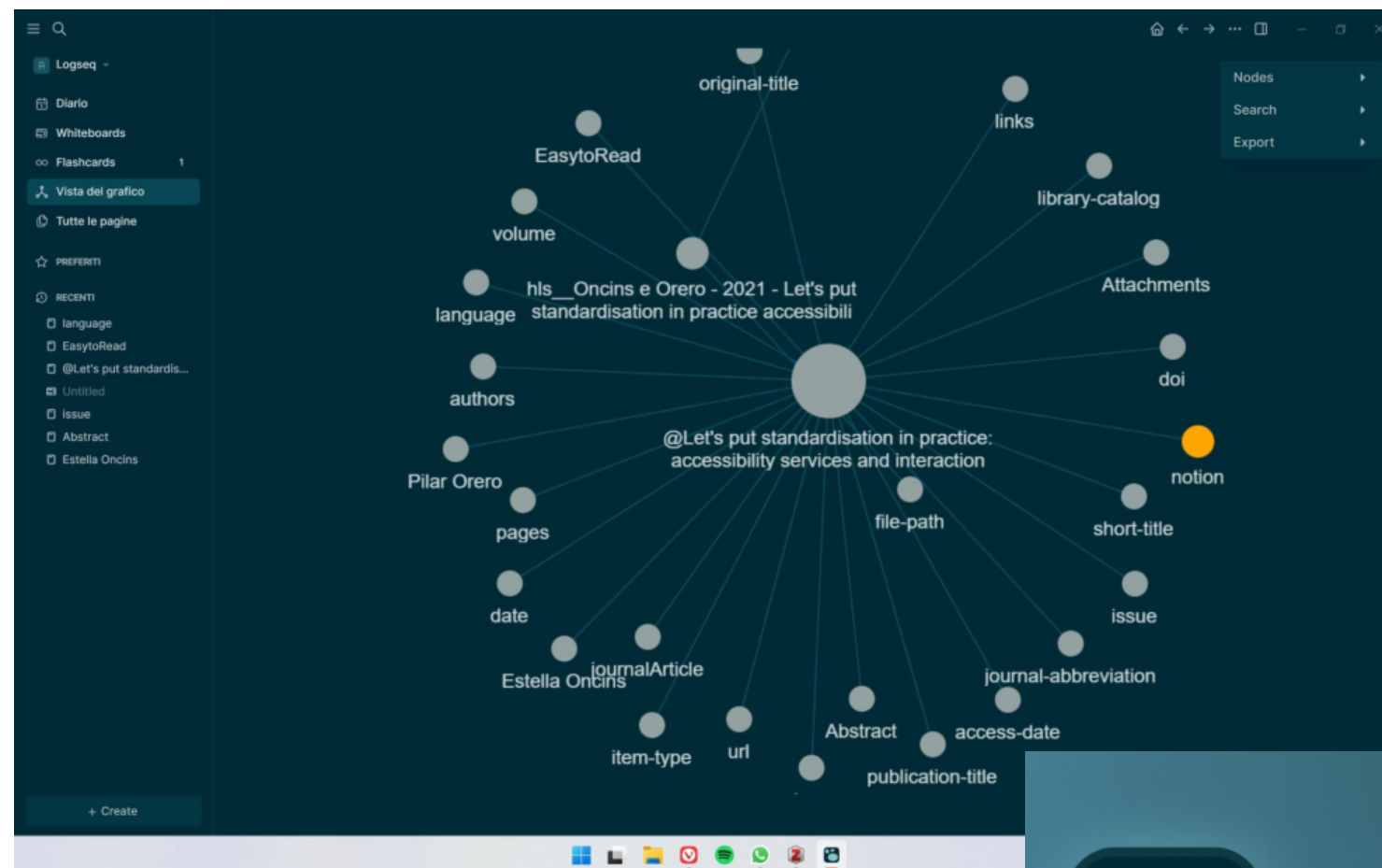
- 4차 산업혁명의 ICT, IoT, Big Data, AI 등의 기반기술
- 스마트 인프라 활성화
- 데이터베이스 구축부터 관리
- 미래를 위한 지속가능한 수자원의 관리에 대한 노력
- 정책 및 시행사업

Team 水위치

3. 탐방 후 결과 활용방안

탐방 후 결과 활용방안

활용방안



Logseq(로그시크)

- 인터뷰, 세션 등을 통해 IT 관련 기술, 디지털 요소 등은 Logseq(로그시크)에 DB화시킨다.

- 단순 탐방 결과 아카이빙이 아닌, 노트 간의 연결을 통한 생각 확장

탐방 후 결과 활용방안

성과확산 공유 대상

- 1) 환경공학부 학우들
- 2) AI 산업에 관심있는 대학생
- 3) 물산업 종사자들

대학생들이 디지털 아카이브 사이트로 많이 활용하는
네이버 블로그, 인스타그램을 통해



- IWA WWCE 2024 DB를 카드뉴스 형식으로 연재
- 구축한 DB 홍보



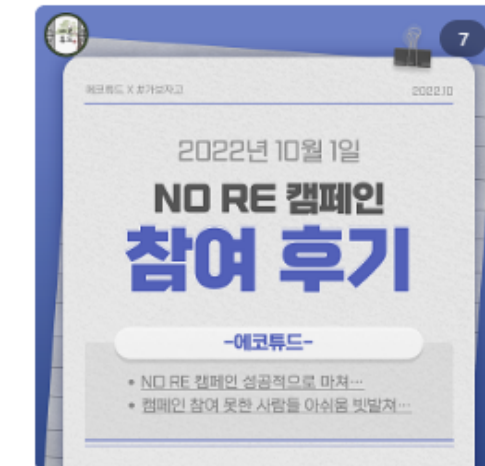
[에코콘텐츠] 알림튜드_5편
안녕하세요!! 에코튜드입니다 에코튜드의 정기 콘텐츠인 알림튜드가 5편으로 돌아왔습니다 한...



월간보건안전알림_10월편
안녕하세요! 에코프렌즈 10기 에코튜드입니다. 10월 월간 보건안전 알림이 찾아왔습니다...



[에코콘텐츠] 에코튜드의 10월 알쓸신잡
안녕하세요! 오랜만에 돌아온 에코튜드의 10월 ! 알쓸신잡 ! 입니다 10월의 알쓸신...



[에코콘텐츠] NO RE 캠페인 참여 후기
안녕하세요!! 에코튜드 입니다 지난 10월 1일 독성유원지 한강공원에서 #가보자고 팀과 함...

사례) 한국환경산업기술원 서포터즈 활동 당시 블로그 게시물

탐방 후 결과 활용방안

성과확산 공유 대상

- 1) 환경공학부 학우들
- 2) AI 산업에 관심있는 대학생
- 3) 물산업 종사자들

문제발굴

우리나라 물관리에 있어 데이터의 수집부터 데이터베이스 구축 및 관리까지의 과정 내에서의 어려움점



DB 탐색



해결책 제시 / 관련 부처 제안

기대효과

IWA WWCE 2024를 다녀온다면...

水위치

1. 산업 동향 파악
2. 네트워킹 기회



디지털 물산업 혁신인재 양성사업단

1. 사업단 내에서 지식 공유 및 정보 전달
2. Water+AI 인재 양성

감사합니다.

IWA WWCE 2024 × Team 水위치